

# به نام خداوند جان و خرد



# ضایعات دهانی و اختلالات دندانی در کودکان

## از دست رفتن زودهنگام دندانها



دکتر فاطمه بیژنی

بورده تخصصی آسیب شناسی دهان و فک و صورت

استادیار دانشکده دندانپزشکی بابل

# دیسکرازی های خونی



لوسمی

آگرانولوسیتوز

نوטרופنی دوره ای

# لوسمی

زیر گروه های مختلف

نوع لنفوبلاستیک حاد بدخیمی شایع دوران کودکی

درگیری لته و بافت های پری اپیکال



Dr. Fatima Bijani

# نوتروپنی دوره ای

اختلال هماتولوژیک ایدیوپاتیک و نادر

علائم در چرخه های ۲۱ روزه

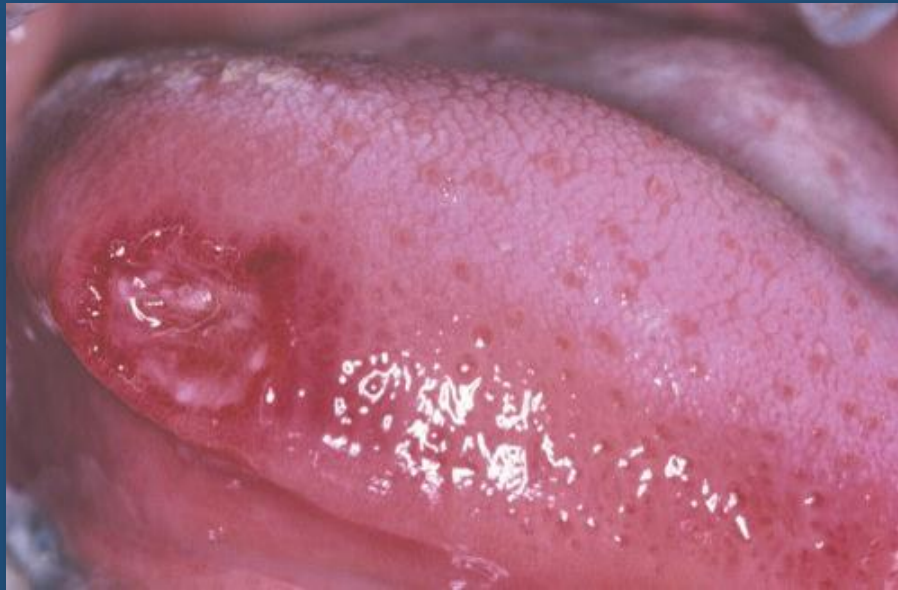
عود علائمی مانند تب، بی اشتهایی، لنفادنوپاتی

گردن، فارنژیت، زخم دهان

# نوטרینی دوره ای

زخم های دهانی در هر نقطه ای که در معرض  
ترومای خفیف باشد (لب، زبان، مخاط باکال،

اروفارنکس)



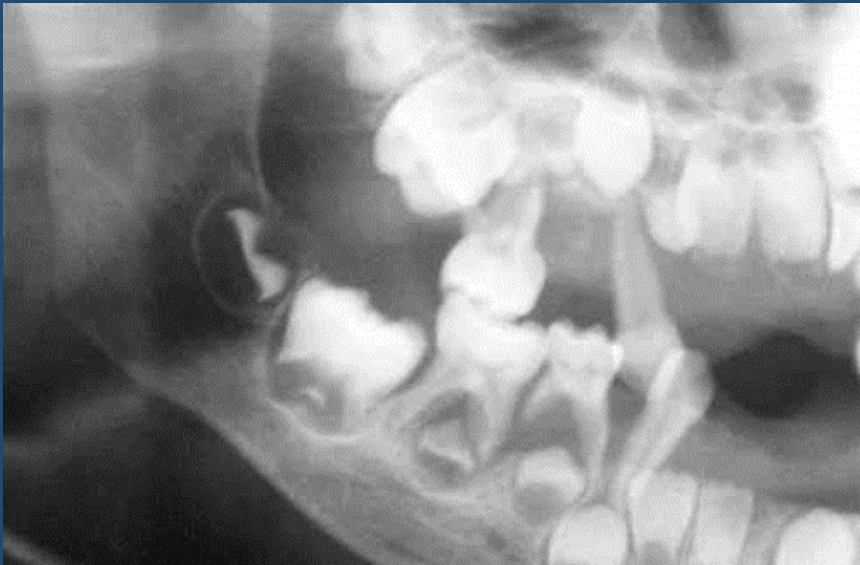
# نوتروپنی دوره ای

لته شدیدترین ناحیه درگیر در حفره دهان

از دست رفتن شدید استخوان پریودنتال

عقب نشینی قابل ملاحظه لته

لقی دندان







# دیابت

تیپ I و تیپ II

کاهش تولید انسولین یا مقاومت بافت به اثر انسولین

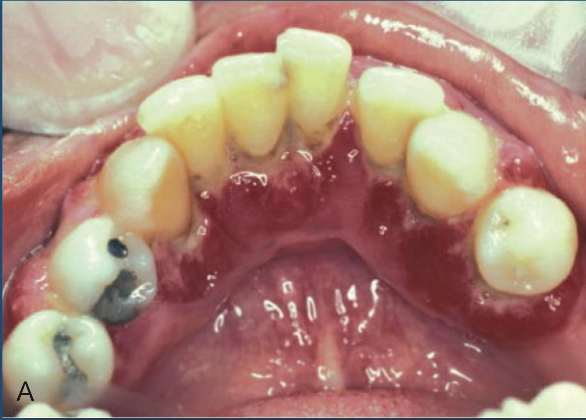
# دیابت

تظاهرات دهانی

عمدتاً در تیپ I

بیماری پریودنتال با پیشرفت سریع

افزایش حجم و اریتم مشخص لثه چسبنده





Dr. Fatima Bijani

# هستيو سيتوز سلول لانگر هانس

- گرانولوم ائوزينوفيليك مونواستوتيك يا پلي استوتيك
- هستيو سيتوز منتشر مزمن با درگيري استخوان، پوست و احشا  
(هند شولر كريستين)
- هستيو سيتوز منتشر حاد معمولاً در نوزادان با ضايعات مشخص  
پوست، احشا و ابتلاي مغز استخوان (لترسيو)

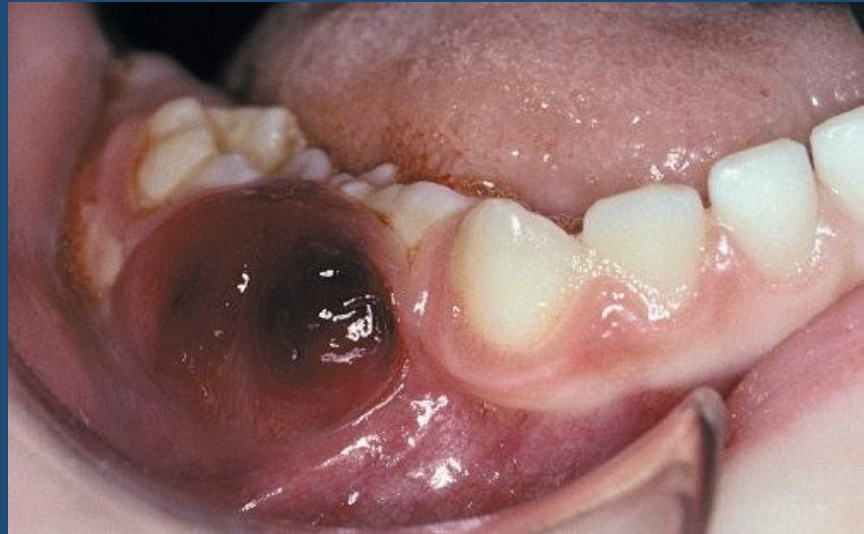
# هیستئوسیتوز سلول لانگر هانس

- ضایعات استخوانی شایع ترین علامت بالینی هستند
- درگیری فکین در ۱۰ تا ۲۰ درصد موارد
- رادیولوسنسی های پانچ اوت با حدود مشخص و یا نامشخص بدون حاشیه اسکروتیک
- تخریب استخوان و لقی دندان مشابه پرئودنتیت شدید
- دندان ها نمای شناور در هوا

# هیسٹیوسیتوز سلول لانگرہانس



# هیسٹیوسیتوز سلول لانگرہانس

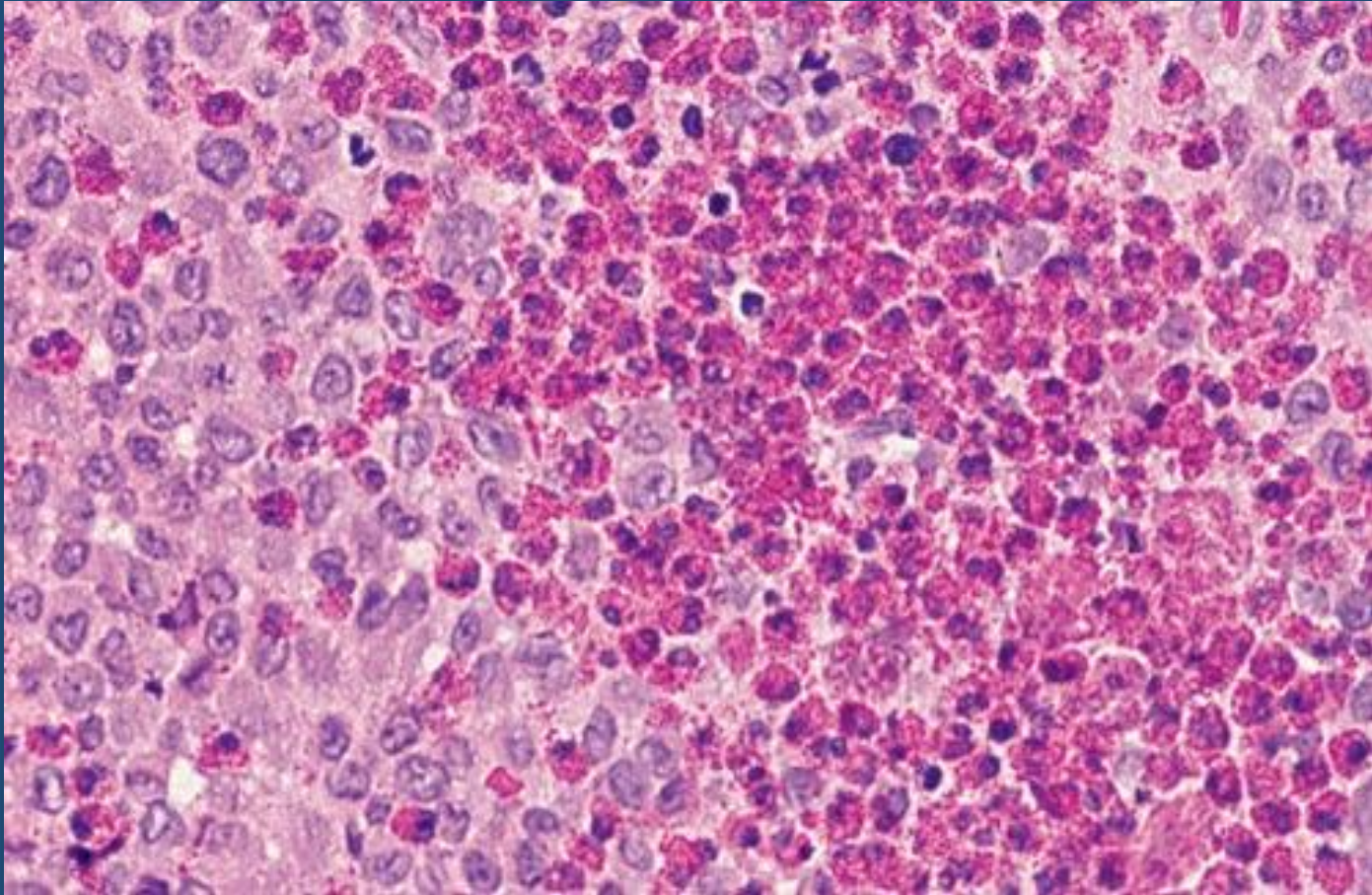




# هیستئوسیتوز سلول لانگرهانس

- ارتشاح سلول های منونوکلئر درشت کمرنگ مشابه هیستئوسیت
- حدود سلولی مشخص و هسته وزیکوله گرد یا دندانه دار
- ائوزینوفیل، پلاسماسل، لنفوسیت و سلول های ژانت چندهسته
- نکروز و خونریزی
- اثبات تشخیص با شناسایی سلول های لانگرهانس در بافت
- لانگرین CD207 و CD 1a

# هیسٹیوسیتوز سلول لانگرہانس





Dr. Fatima Bijani

# گزارش مورد

دختر چهار ساله

درد حین غذا خوردن

لقی دندان ها

مصرف زیاد آب از سه ماه گذشته

عدم سابقه تب و حساسیت

# گزارش مورد

تشخیص اولیه دیابت ملیتوسی

عدم مصرف دارو جهت درمان دیابت

عدم سابقه خانوادگی

# گزارش مورد

معاینه خارج دهانی طبیعی

معاینه داخل دهانی:

قرمزی، حساسیت و خونریزی لثه

لقی منتشر دندانها

افتادن تعدادی از دندانهای شیری

عدم ساپورت استخوانی دندانها

بوی بد دهان



# گزارش مورد

## نمای رادیوگرافی

وضعیت دندانی مختلط در تمام نواحی

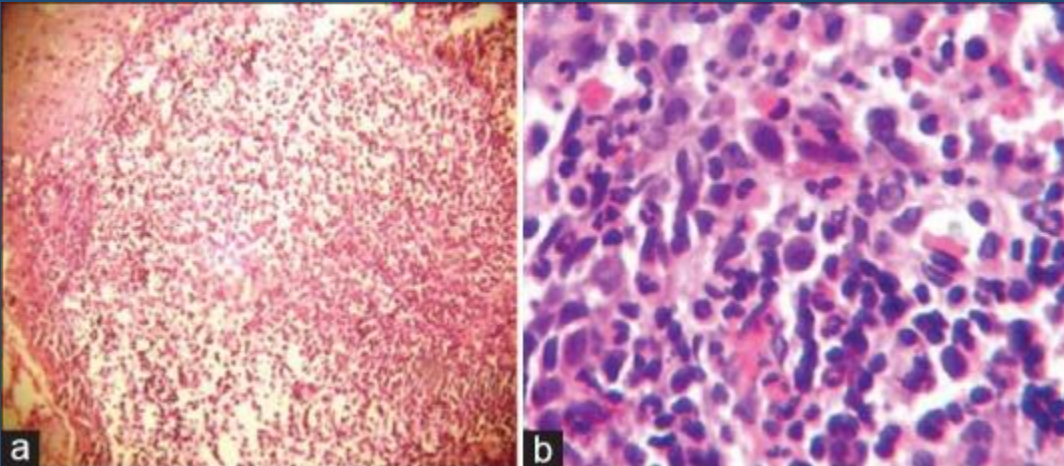
تحلیل استخوان تا نواحی اپیکالی ریشه ها



# گزارش مورد

## نمای هیستوپاتولوژی

مخلوطی از سلول های التهابی شامل تعداد زیادی ائوزینوفیل و سلول لانگرهانس  
هیستوسیت های منونوکلئر بزرگ به شکل گرد تا بیضی و هسته های وزیکولار و سیتوپلاسم  
ائوزینوفیلیک در حجم متوسط  
همراهی لنفوسیت ها و فاگوسیت های تک هسته ای  
خونریزی





# گزارش مورد

## ایمونوهیستوشیمی

واکنش مثبت هیستوسیت های منوکلئر به S100 و CD1a  
تشخیص سلول های لانگرهانس

# LCH

# گزارش مورد

## درمان

درمان های حمایتی پرئودنتال شامل جرمگیری و تجویز مترونیدازول و دهانشویه  
درمان بیماری زمینه ای و کنترل دیابت



Dr. Fatima Bijani

# چرو بیسم

بیماری نادر رشدی تکاملی فکین

شروع از ۲ تا ۵ سالگی

پیشرفت تا زمان بلوغ

پسرفت آرام



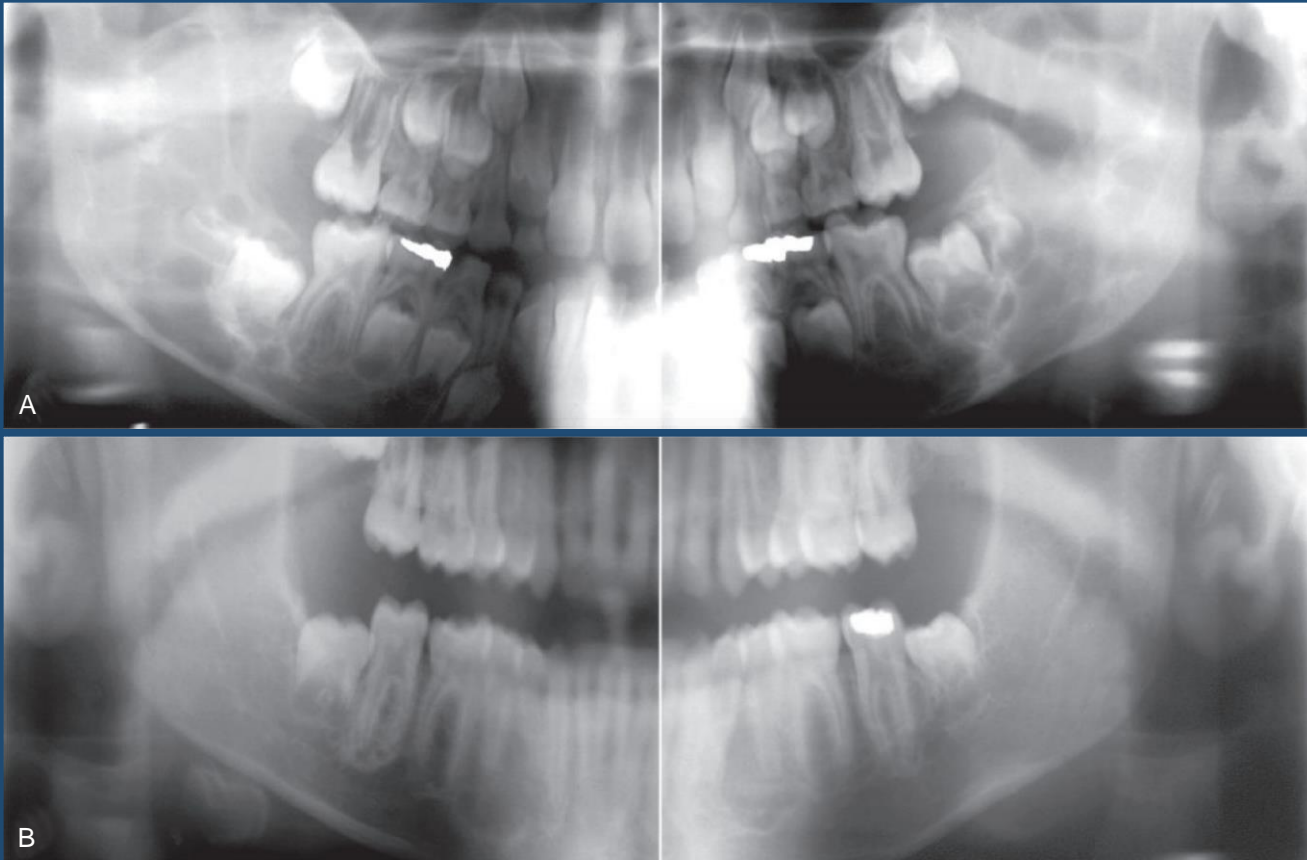
# چرو بیسم

نمای صورت شبیه فرشته با گونه برجسته  
درگیری دو طرفه خلف مندیبل  
گردش چشم ها به سمت بالا  
درگیری فک بالا در ناحیه توپروزیته  
گاهی از دست رفتن بینایی و شنوایی

# چروکیسم

در رادیوگرافی رادیولوسنسی های دو طرفه  
چند حجره ای  
یافته های بیوشیمیایی طبیعی

# چرونیسم





Dr. Fatima Bijani



# هیپوفسفاتازیا

بیماری نادر متابولیک

کمبود آلکالین فسفاتاز غیر اختصاصی بافتی

موتاسیون در ژن مسؤؤل تولید آلکالین فسفاتاز

از دست رفتن زودهنگام دندان شیری

کاهش سمنتوم روی سطح ریشه

# هپیو فسفاتازیا

کشنده جنینی

خوش خیم جنینی

نوزادی

کودکی

بالغین

ادنتو هپیو فسفاتازیا

# هیپوفسفاتازیا

علائم شایع در همه انواع:

کاهش سطح ایزوزیم آلکالین فسفاتاز استخوان، کبد و کلیه  
افزایش سطح خونی و ادراری فسفاتانول آمین  
ناهنجاری های استخوانی شبیه راشی تیسیم

# هیپوفسفاتازیا

کشنده جنینی

شدیدترین علائم

مرگ در ساعات اولیه تولد

نارسایی تنفسی

هیپوکلسیفیکاسیون مشخص ساختار اسکلتی

# هپیو فسفاتاز یا

خوش خیم جنینی

شبه نوع کشنده

سیر بالینی شبه نوع نوزادی

# هیپوفسفاتازیا

## نوزادی

طبیعی تا شش ماه اول

نقایص اسکلتی مشابه ریکتز

نفروکلسینوز و نفرولیتیازیس

کاهش استخوان سازی

از دست رفتن زودهنگام دندان های شیری

# هیپوفسفاتازیا

## کودکی

از دست رفتن زودهنگام دندانهای شیری بدون التهاب  
(خصوصاً اینسایزورها)

اتاقک پالپی وسیع

تخریب استخوان آلوئول

راه رفتن اردکی

افزایش فشار داخل جمجمه

نمای مس چکش خورده در رادیوگرافی جمجمه

# هیپوفسفاتازیا

بالغین

نوع خفیف تر

از دست رفتن زودرس دندان های شیری

شکستگی در اثر ترومای خفیف



# هیپوفسفاتازیا

## ادنتو هیپوفسفاتازیا

تنها علامت، از دست رفتن زودرس دندان های اینسایزور می باشد

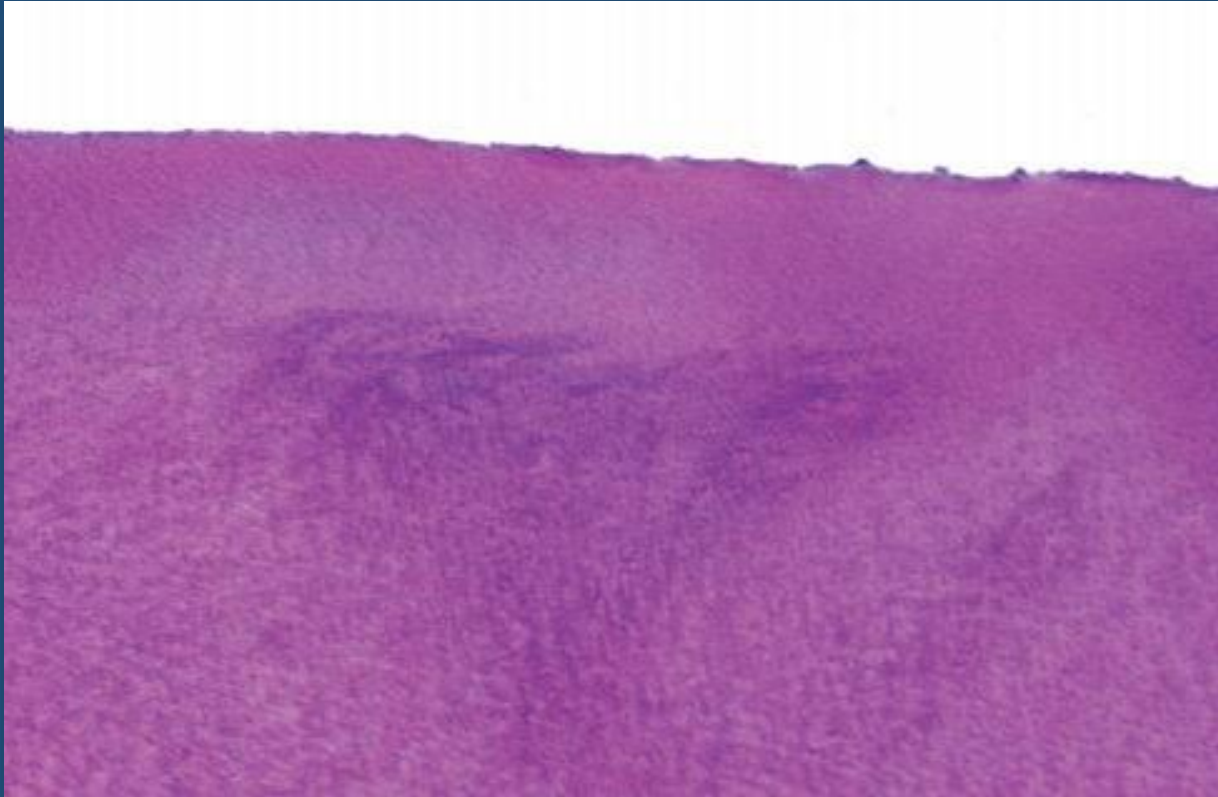
# هيپو فسفاتازيا



# هيپو فسفاتازيا



# هيو فسفاتازيا





Dr. Fatima Bijani

# ریکتر مقاوم به ویتامین D هیپوفسفاتی خانوادگی



مقاوم به درمان با ویتامین  
تغییرات راشی تیسمی  
هیپوفسفاتی

کاهش ظرفیت باز جذب فسفات از توبول های کلیه  
کاهش باز جذب کلسیم از روده

# ریکتر مقاوم به ویتامین D هیپوفسفاتی خانوادگی



دندان های مبتلا:

اتاقک پالپی بزرگ

شاخک های پالپی که به محل اتصال عاج و مینا می رسند

اتریشن مینای کاسپی تا سطح شکاف

میکروسکوپی:

شکاف در عاج و مینا

حضور عاج گلوبولار





Dr. Fatima Bijani



# گزارش مورد

پسر ۱۴ ماهه

از دست رفتن زودهنگام دندان های شیری  
افتادن اینسایزورهای میانی و کناری چپ مندیبل

# گزارش مورد

سطح سرمی آلکالین فسفاتاز: ۱۹۲

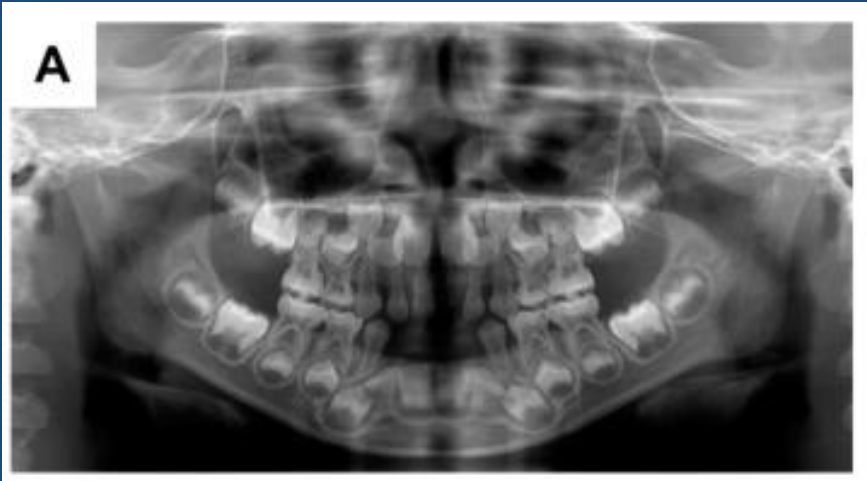
رادیوگرافی دست و پا نامنظمی متافیز مبنی بر وجود ریکتز نشان نداد

تشخیص: هیپوفسفاتاز یا نوع دندانی

# گزارش مورد

اینسایزور کناری چپ مندیبل: ۲ سال و ۱۱ ماه

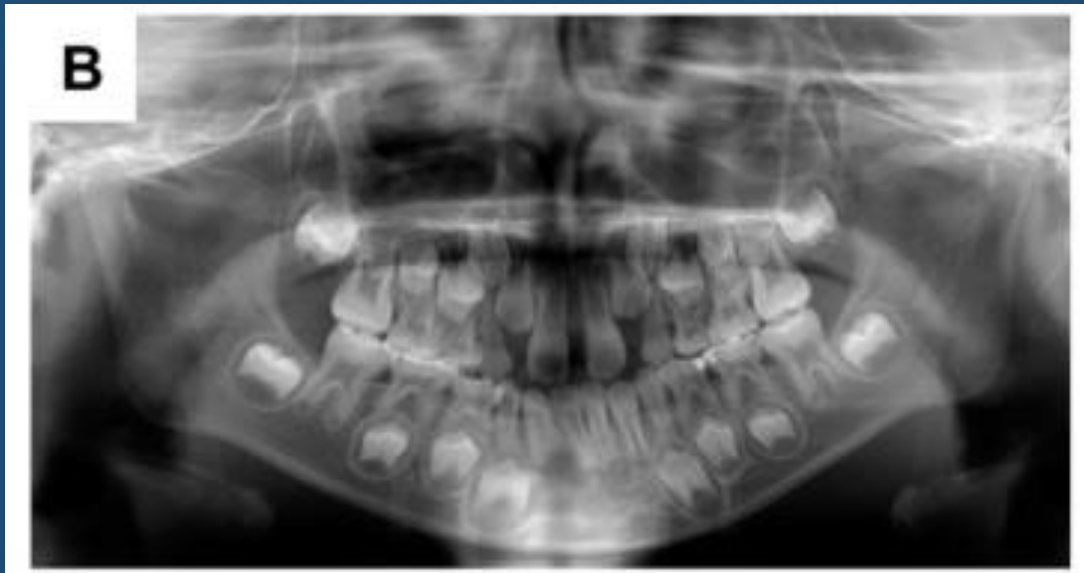
اینسایزور چپ ماگزیلا: ۴ سال و ۱ ماه



پارشیل دنچر جهت حفظ فضا

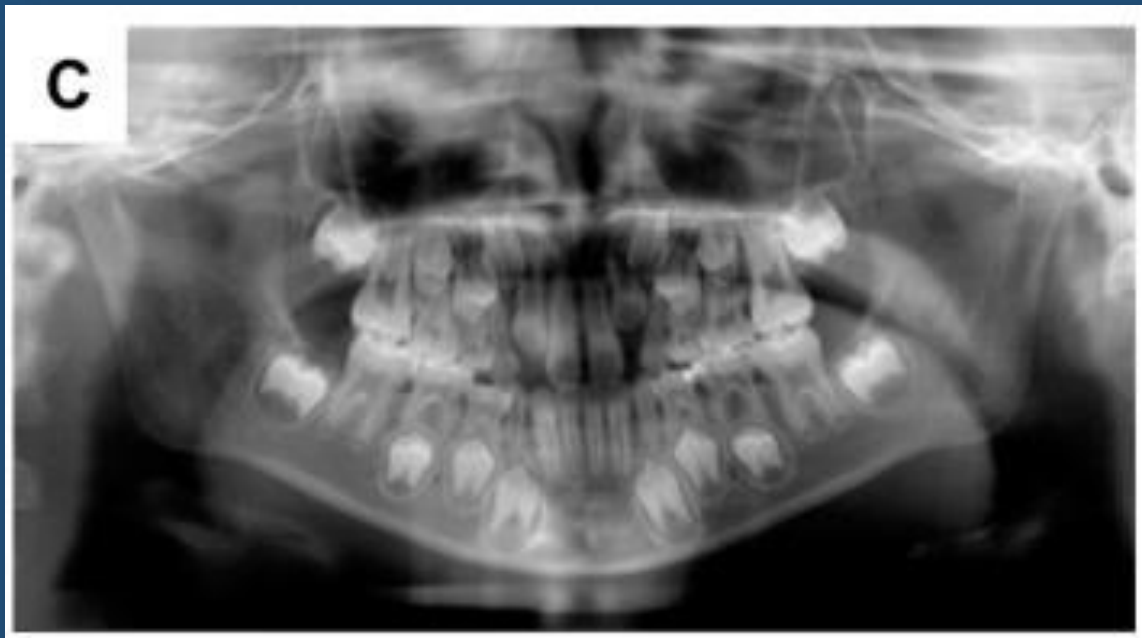
# گزارش مورد

مولر اول شیری سمت چپ در ۸ سال و ۳ ماه دچار  
انگیلوز شد



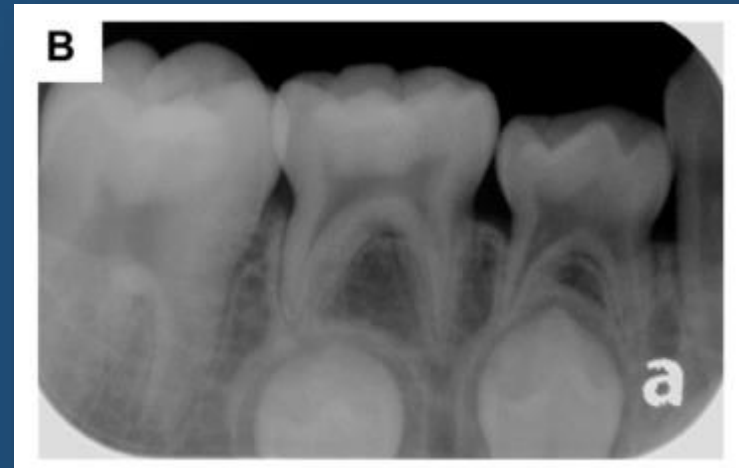
# گزارش مورد

در ۹ سالگی میزان انکیلوز شدیدتر شد



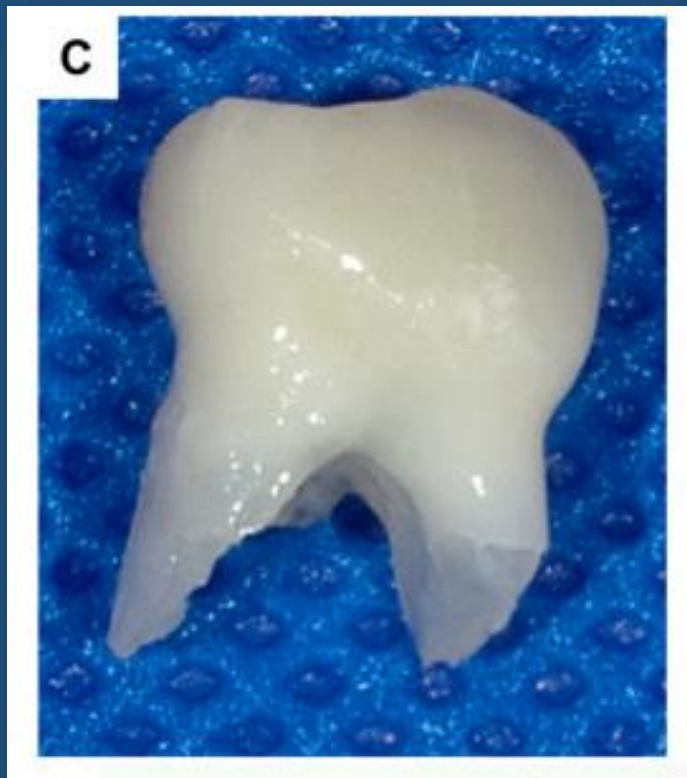
# گزارش مورد

سطح مولر اول شیری راست پایین تر از مولر دوم  
عدم وضوح لیگامان پریدنتال در برخی مناطق



# گزارش مورد

به علت احتمال انکیلوز در مولر اول شیری، دندان خارج شد



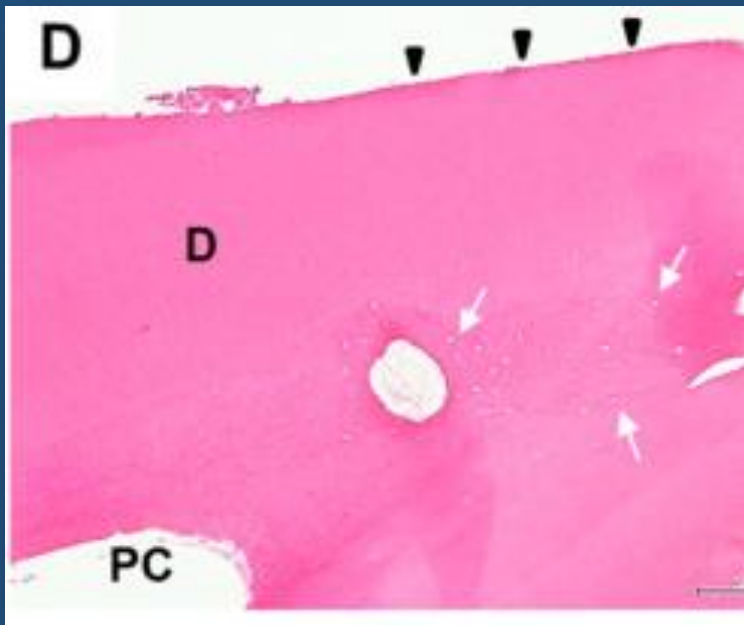
# گزارش مورد

بررسی میکروسکوپی:

تخریب شکل گیری سمان و سمان آسلولار

توبول های عاجی عریض و موجدار

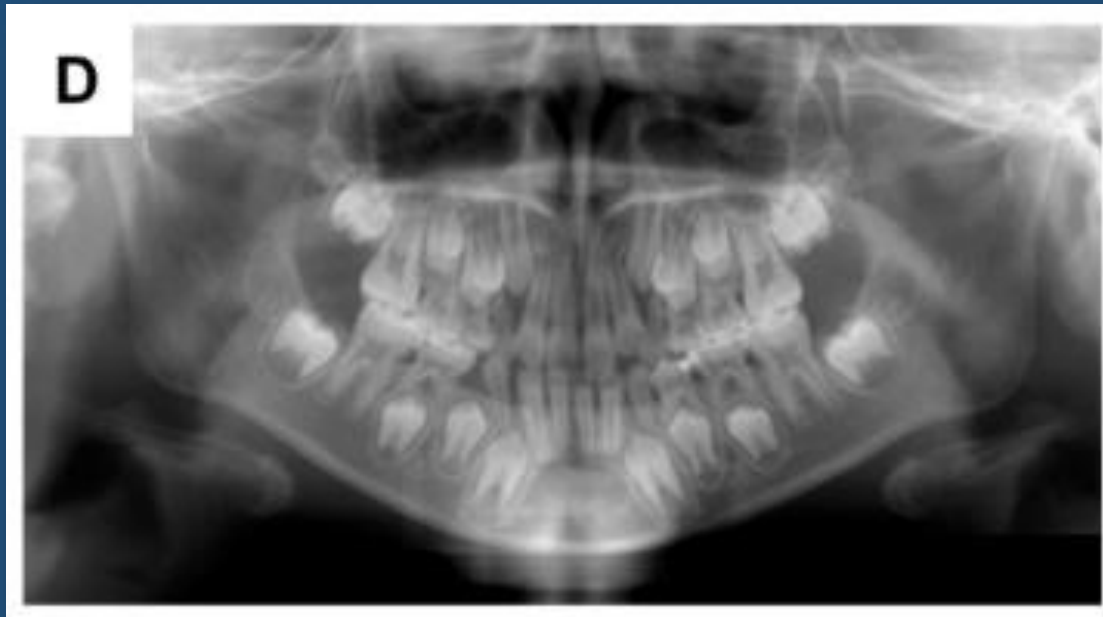
آپلازی





# گزارش مورد

در فالوآپ مشکل خاصی دیده نشد  
پرمولر در مسیر رویش قرار گرفت





# خسته نباشید